



ABI DECOR relocalise entièrement sa production en France et prévoit des recrutements dans les mois à venir

ZOOM SUR ABI DECOR

ABI DECOR est une entreprise artisanale qui confectionne, de manière industrielle, des rideaux, voilages, tissus et décorations d'ameublement en France pour les professionnels du monde entier via son réseau de prescripteurs : architectes, agences, menuisiers, FF&E (Furniture, Features and equipment), constructeurs, gestionnaires immobiliers, résidences senior, hôteliers, restaurateurs, industries tertiaires, résidences étudiantes, événementiel, spa ou encore paquebots...

Grâce à son expertise de 25 ans en France et depuis 60 ans, adossée au groupe allemand JORDING, elle se développe sur le plan international et est reconnue pour la maîtrise de sa technique et son savoir-faire 100% Made in France.

ABI DECOR, c'est avant tout le sens du détail qui combine l'homme et la machine. C'est toujours l'humain, la main et l'œil, les deux « outils » essentiels à la réussite de ses ouvrages. ABI DECOR a la particularité d'allier les compétences commerciales et techniques et affirme ainsi un travail maîtrisé de A à Z.

Effectif : 16 salariés en France

CA 2020 : 1,8 millions d'€

Prévisions 2021 : 2,5 million d'€

Acteur majeur du marché du textile en France, ABI DECOR confectionne et commercialise vers les professionnels, des rideaux, des voilages, stores et accessoires d'ameublement. Basée à Nantes, l'entreprise s'exprime sur le marché du haut de gamme et prône un travail dit « à façon », grâce à un atelier de couture interne et des poseurs « couteaux suisses ». La maîtrise du cycle de A à Z et l'expertise d'un métier depuis plus de 20 ans, confèrent à ABI DECOR, une place à part en France, sur son marché. Le groupe international Jording, auquel ABI DECOR appartient, va relocaliser entièrement sa production à Nantes et devra donc recruter dans les mois à venir, pour répondre à une demande grandissante et à un fort potentiel de développement.

Le « à façon », gage de qualité

L'entreprise se positionne sur un marché haut de gamme et s'adresse à une clientèle exclusivement professionnelle. ABI DECOR produit des rideaux, voilages, coussins, assises, jetés de lits... Pour l'ensemble de ces produits, l'entreprise accorde une attention particulière au sourcing et à la qualité des matières premières. Les tissus sont dénichés par les collaborateurs et arrivent dans l'atelier nantais de la marque, pour être travaillés, à façon, par les 6 couturières. « C'est un travail très minutieux, tout est fait dans notre atelier : découpe, plis, ourlets... Nos couturières ont une grande expertise » explique Thomas DECOENE, président d'ABI DECOR. L'entreprise maîtrise la totalité du cycle de vie de ses produits, du sourcing des tissus à la pose, en passant par le façonnage, forcément dans ses ateliers nantais. « Notre atelier est au cœur de nos bureaux. C'est un réel atout puisque cela nous permet d'avoir une parfaite maîtrise de nos matériaux, de les voir, de les toucher. Cette proximité nous rend expert, c'est une force de pouvoir répondre aux questions les plus techniques de nos clients. Si nous avons une interrogation ou une demande, il nous suffit de franchir la porte de l'atelier et d'en discuter avec nos couturières. Le haut de gamme, ce n'est pas que de la qualité, c'est aussi du conseil » poursuit le dirigeant.

CAPSULE AUDIO



« Nous voulons prôner l'industrie textile et le made in France »

Thomas DECOENE, président d'ABI DECOR

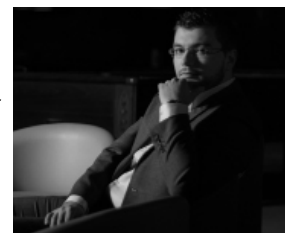
Une production qui doublera d'ici fin 2021

Rachetée en 2017 par le groupe allemand JORDING, ABI DECOR s'adresse à une cible de professionnels, principalement dans les domaines de l'hôtellerie (80% de sa clientèle) et de la restauration. L'entreprise, dirigée par Thomas DECOENE depuis janvier 2020, a vu son chiffre d'affaires grimper de 1,5 millions d'euros à 2 millions entre 2019 et 2020. « Notre expertise est

reconnue et cela nous pousse à innover davantage chaque jour pour poursuivre notre croissance. Nous sommes dans une dynamique de développement et prévoyons de doubler notre production d'ici la fin de l'année. Cela entraînera forcément des recrutements » souligne le président. En 2021, la société nantaise ambitionne un chiffre d'affaires de 3,8 millions d'euros.

« En France, notre industrie du textile est un trésor national »

Si ABI DECOR façonne l'intégralité de sa production dans son atelier nantais, nombreux sont les acteurs à délocaliser leur industrie à l'étranger. « En France, l'industrie textile a longtemps été maîtrisée. Au fil des années, ce savoir-faire a été délocalisé pour réduire les coûts et l'image du secteur a vieilli en oubliant de se renouveler. Chez ABI DECOR cela fait 25 ans que l'on fait du « Made in France », avant même que cette notion n'existe. Nous avons fait le choix de conserver notre atelier à Nantes et, si cela coûte plus cher, nous participons à la vie de l'économie locale. Le monde du textile est bien plus puissant que l'aéronautique ou que l'informatique ! Les chocs économiques dus à la crise sanitaire ont fait monter le taux de chômage de manière significative. En retrouvant une souveraineté industrielle, l'industrie du textile en France pourrait bien connaître une nouvelle jeunesse et revenir à son âge d'or des années 1970. Cela serait un formidable accélérateur pour l'emploi, voire le plein emploi » conclut le dirigeant.



Thomas DECOENE, président d'ABI DECOR

CAPSULE AUDIO



« En France, notre industrie du textile est un trésor national »

Thomas DECOENE, président d'ABI DECOR

ABI DECOR

JORDING TEXTILE SOLUTIONS

ABI DECOR
32 Rue du Bois Briand
44300 Nantes

abi-decor.fr

abidecor

[Téléchargez les visuels ici.](#)

10 bd de la Prairie-au-Duc - 44200 Nantes | 10 rue Treilhard - 75008 Paris
02 51 86 19 06 | media@padampadampadam.fr | padampadampadam.fr

padamRP padamNantes

RELATIONS AVEC LES MEDIA

padam RP | Pauline CHOTEAU